

# O LAU TA'IALA MO SE FUAFUAGA I TAIMI O MAFUI'E

Ave sau kopi ma  
sāuniuni nei loa

## I LE TAIMI NEI

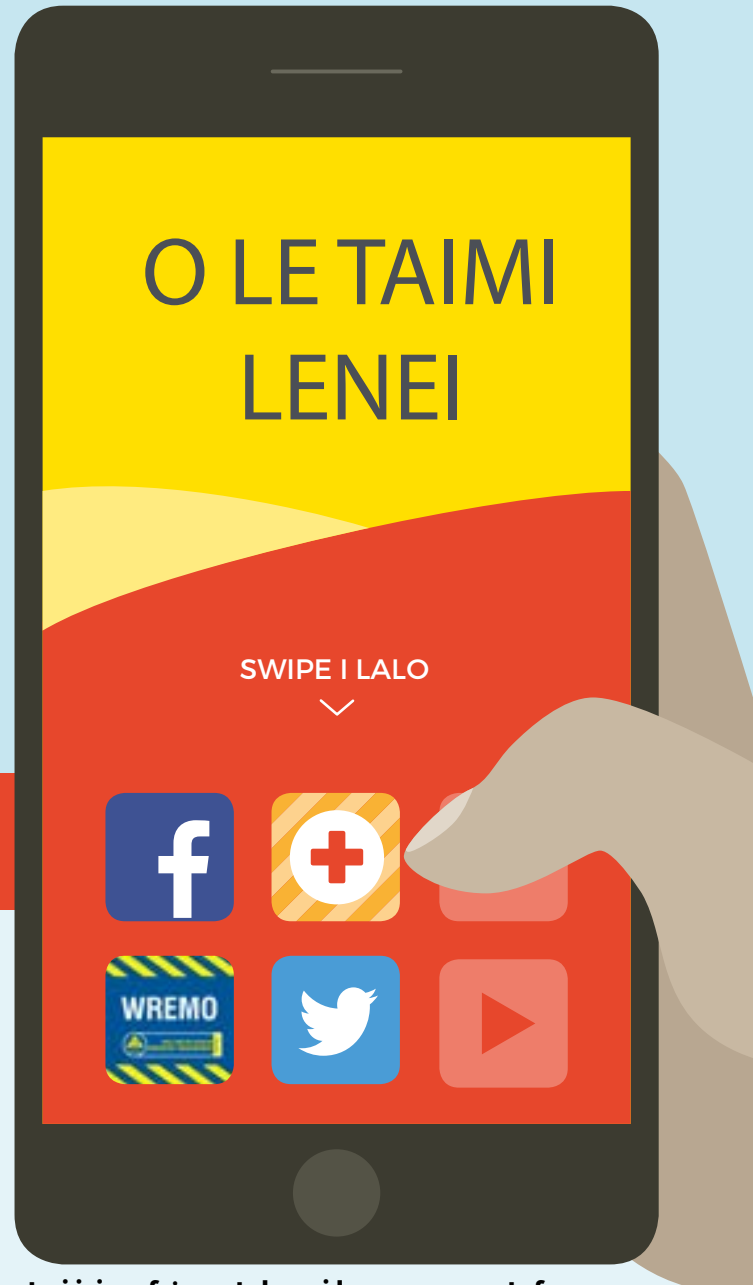
# 1. Ia sainia mo fa'ailoilo ma mulimuli i le WREMO

### Kopi le polokalama fa'aonapōnei

Kopi le polokalama faaonapōnei a le Koluse Mūmū i Niu Sila (Red Cross) mo Lamatiaga. Ia mautinoa o lo'o fa'aolaina Fa'aaliga Fa'alaua'itele (General Notifications) ina ia mafai ona logoina oe e le WREMO i taimi o fa'alavelave fa'afuase'i e ono afaina ai le soifua. O le a lafoina e le WREMO lapata'iga pe a ono lamatia le saogalēmū patino. Fetu'una'i isi fa'aaliga ina ia maua na'o fa'aaliga e te mana'o iai. Ia manatua, o le itū lenei o Ueligitone, ma atonu e te lē mana'o e logoina oe e uiga i lapata'iga o savili ta'itasi uma.






### Pe a e mauaina se fa'ailoilo

Mulimulita'i i le fautuaga ua tu'uina atu ma ia fa'ailoa



atu i isi na fa'amatalaga i luga o upega tafa'ilagi po'o feau tusitusi fo'i.

### Puna lelei o fa'amatalaga i taimi o fa'alavelave:

-  Upega tafa'ilagi a le WREMO mo faalavelave faafuasei, asiasi i le [www.WREMO.nz](http://www.WREMO.nz)
-  Itulau o le Facebook a le WREMO. [facebook.com/WREMOnz](https://facebook.com/WREMOnz)
-  Itulau o le Twitter a le WREMO - [@WREMOinfo](https://twitter.com/WREMOinfo)
-  Asiasi i le upega tafa'ilagi a le komiti o le t alalafaga
-  Fa'alologologo i le leitiō Niu Sila ma isi ala leo.



# Malo lava! Ua e ūia le sitepu muamua e nofo saogalemu ai.

O le 'a'ai o Ueligitone o se nofoaga sili e nofo ai, ae fai foi sina lē to'afilemu.

E iai taimi e tutupu ai mafui'e, afā, lolovaia ma 'ele'ele solo ma e mafai fo'i ona lamatia e galulolo.

TE tai tutusa uma a'afiaga o nei fa'alavelave. O le a faigatā ona maua se auala fesoasoani mo 'āiga.

Ua uma ona matou tu'uina atu mea e mafai ona e faia e fa'asaunia ai lou aiga ma alalafaga e ola i aso e mulimuli ane pe a mae'a se mafui'e.

E ala i le saini mo fa'ailoilo ua e fa'ato'ā fa'ataunu'uina le la'asaga muamua.

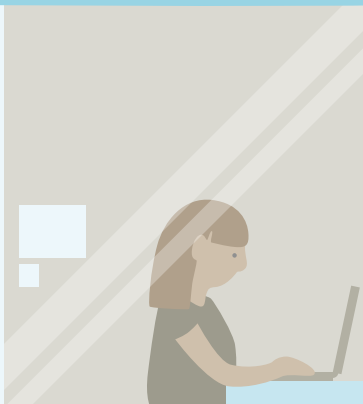
Fa'ataunu'u loa se vāega e mafai ona e faia i le aso nei, i le pō ā nānei, ma i fa'ai'uga o vaiaso 'ā sau ina ia saunia lelei ai oe ma lou 'āiga. E tāua le fa'ataunu'uina o sitepu uma ma a iai ni au fesili fa'amolemole fa'afeso'ota'i mai i matou.

## FROM THE WREMO TEAM

Mai le fa'alapotopotoga o le WREMO (O le ofisa e nafa ma fa'alavelave fa'afuase'i i le 'a'ai o Ueligitone)

## A'o e iai i le getprepared.nz:

- 1 Asiasi i le tuātusi o lo'o i luga mai lau nofoaga autū ma siaki le Fuafuaga a le Alalafaga e Tali atu ai mo fa'alavelave fa'afuase'i a lau eria.
- 2 Va'ai i fa'afanua o sone galulolo pe fa'amata o e nofo, faigaluega pe ta'alo fo'i i totonu o ia sone.
- 3 Asiasi i le **www.WREMO.nz** O le itulau lea e mafai ona e maua ai fa'amatalaga tonu a'o fa'agasolo se fa'alavelave fa'afuase'i.



## 2. Fa'ata'ita'i le Fa'apa'ū, Fa'amalumu ma Tāofi.

Ua silafia e tagata atamamai o le lalolagi e mafai ona fa'aititia le avanoa o se fa'amanu'alia pe'a e Fa'apa'ū, Fa'amalumu ma Tāofi i taimi e tupu ai se mafui'e.

**O le tele o fa'amanu'aliaga e mafua mai i meafale, mea teuteu, ma mea fau fale e pei o ma'a o fā'ālo, nai lo o fale solofa ifo i lalo.**

### I totonu o se mafui'e:

**Totonu o fale** – la nofo i totonu se'ia uma lelei lūlūga ma ua e mautinoa ua saogalēmū lou alu i fafo. Ia ulu i fafo ma le fa'aeteete ma va'ai solo mo ni mea o pa'u'ū ifo i lalo.

**I totonu o se fale maualuga** – Fai e pei ona fai atu i luga, 'aia le so'ona fa'atopetope fua i fafo ona o le tatagi o fa'ailoilo afi.

**Fafo o fale** – Sōsō ese mai fale, lā'au, ma pou mōlī, ona Fa'apa'ū, Fa'amalumu ma Tāofi se'ia mae'a lelei lūlūga.

**Luga o auala pisi o le taulaga** – la alu ese mai auala savali ne'i pa'u'ū mai ni mea mai fale o lo'o si'omia ai oe.

**Afai e lē mafai ona e Faapa'ū, Fa'amalumu ma Tāofi, ia e pūnou i ou tulivae ma taumafai e va'ai se auala e puipuia ai lou ulu ma le ua.**



# 3. Iloa lou sone galulolo

Afai o lo'o e latalata ifo i le gataifale i le taimi o se mafui'e ma ua fai se umi ma le malosi o lūlūga, ia alu ese loa.

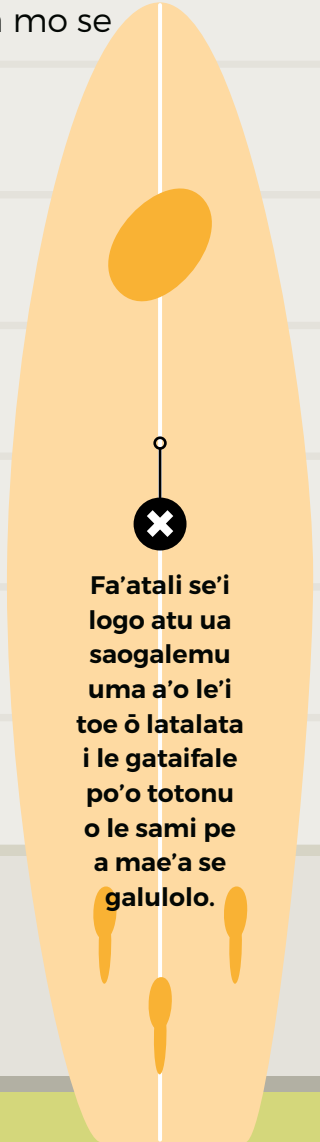
A tupu loa se mafui'e, o le lapata'iga lava lēnā mo se galulolo.

O galulolo o ni galu se tele e mafai ona fa'aaauu pea ona fati mo ni nai itula. E ui ina lē malosi tele le galu muamua. Ia tapena vave ese loa i se nofoaga saogalēmū, ma ia pāsia le Laina Moana o Galulolo.

Talanoa ma tuā'oi i ni auala e mafai ona taunu'u ai tagata uma ma le saogalemu - o le a manaomia e nisi se fesoasoani.

Su'esu'e pe fa'amata o nofoaga o lo'o e nofo, faigaluega pe taalo ai o lo'o i totonu o sone o galulolo ma o fea tonu e tatau ona e aga'i iai mo le saogalēmū.

 [getprepared.nz/TsunamiZone](https://getprepared.nz/TsunamiZone)



Fa'atali se'i logo atu ua saogalemu uma a'o le'i toe ō latalata i le gataifale po'o totonu o le sami pe a mae'a se galulolo.

10 MIN

E ono tupu le galu muamua i le vave e pei o le 10 minute muamua, o lea e leai ai se taimi e fa'atalitali ai mo lapata'iga aloa'ia, e pei ō sailini. Matou te lafoina fa'ailoilo mo galulolo e afua mai i atunu'u mamao, e pei o Amerika i Saute.

## 4. Fai se fuafuaga mo lou aiga

Pe a mae'a se mafui'e malosi, atonu o le a lē mafai ona fa'aaogāina lau telefoni feavea'i, lafo se imeli pe fa'aaogā le upega tafa'ilagi. Fai nei loa se fuafuaga e fa'atatau i nā taimi o le a lē mafai ai ona e feso'otai i nisi.

### la puipuia lelei lau fanau

🖱️ lo'o iai ni fuafuaga a a'oga mo puipuiga o fanau a'oga.

Siaki fuafuaga mo fa'alavelave fa'afuase'i a a'oga i le:  
[www.getprepared.org.nz/schools](http://www.getprepared.org.nz/schools)

Fa'atūlaga ni uō po'o ni 'āiga e sili atu nai lo le to'atolu e nonofo latalata i le a'oga e mafai ona pikiina lau fanau mo oe. Ave o latou suafa i le ofisa o le a'oga.

Talanoa i lau fanau e uiga i nā tagata e pikiina i latou mai le a'oga pe'ā e lē avanoa i le taimi lēnā.

### Malilie i se nofoaga saogalēmū e fa'amautū iai

Filifili i se nofoaga e fetui uma iai, fai se fuafuaga ina ia nonofo ma 'āiga po'o uō pe a mana'omia.

### Fa'atūlaga le faia o inisia mo fale ma ameatotino

O le to'atele o tagata e maualalo tau aofa'i o inisia. Ia mautinoa ua mae'a ona inisia lou fale ma au meatotino, ma e sa'o fo'i le tau o lo'o inisia ai. Fa'afeso'ota'i lau kamupani inisia e talanoaina la vaega.



## Tuufa'atasia se ato mo fa'alavelave fa'afuase'i mo fale ma galuega

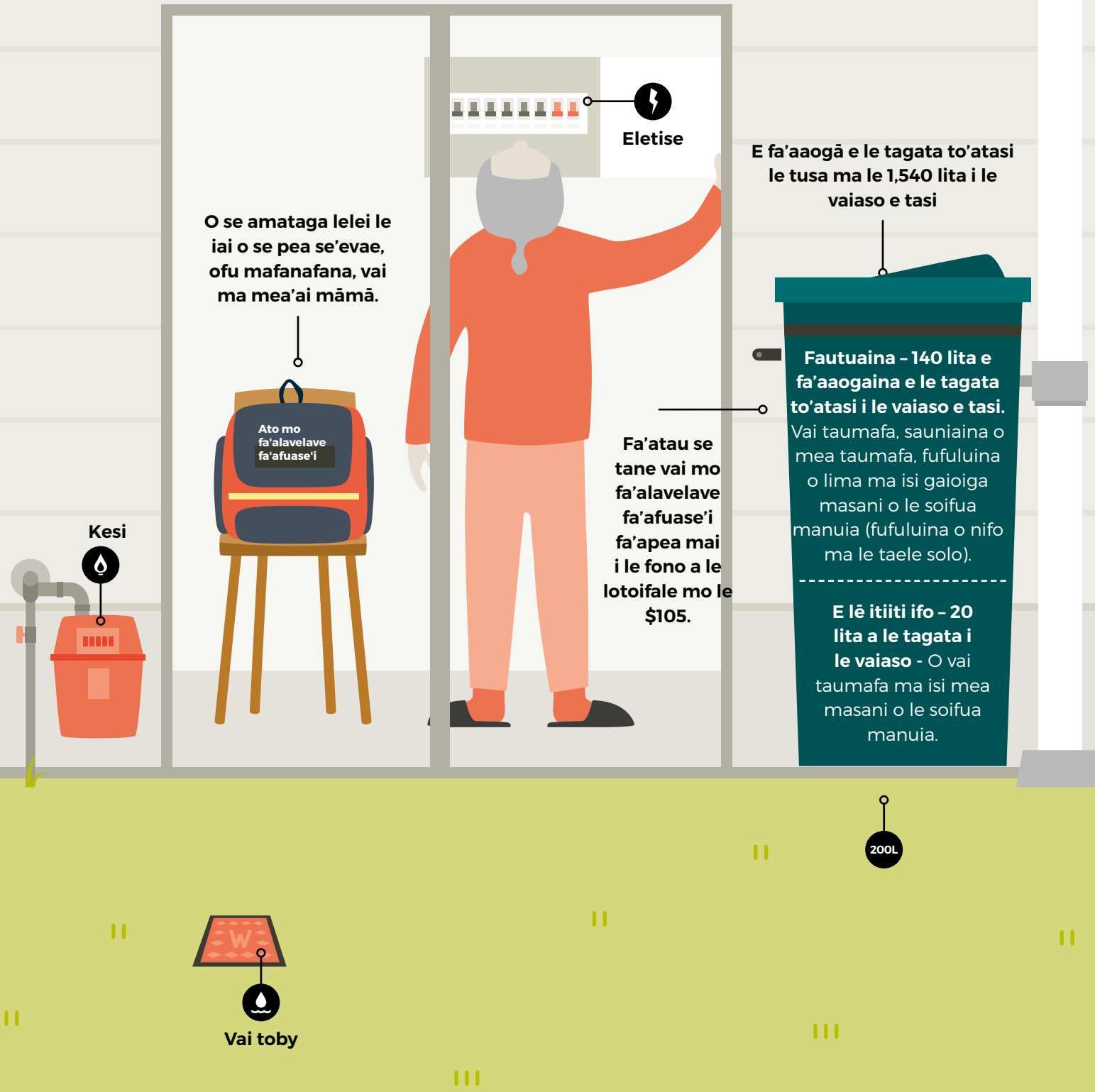
Atonu o le a mana'omia ona tu'ua vave lou fale pe savali mo se taimi umi e taunu'u ai i le fale mai le galuega. Mafaufau i ni mea e te ono mana'omia, ma tu'ufa'atasia se ato si'i ma alu e aofia ai mea moomia mo le ola e tausia ai oe mo nai itula po'o nai aso fo'i o mulimuli mai. E mafai ona e faia lava e oe ia, ma e lē tau alu ai fua ni tupe se tele.

 [getprepared.nz/GrabBag](https://getprepared.nz/GrabBag)

## Auaunaga

O auaunaga ua fa'aleagaina e mafai ona avea ma lamatiaga, ma taofia ai oe mai le nofoia o lou fale pe'a mae'a se mafui'e.

Ia e silafia lelei le itu o lo'o iai kī e tapē ai kesi, paoa ma vai ina ia mafai ona vave tapēina i taimi o fa'alavelave fa'afuase'i.



WE'RE PREPARED!



Ua iai se fuafuaga a lo matou aiga ma ua matou iloa nofouta mo le saogalemu.

5

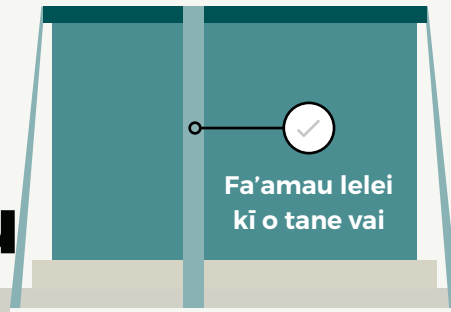
6

7

8



## 5. Ia sili ona saogalēmū lou maota



Fa'amau lelei  
kī o tane vai

Siaki o lo'o mau lelei  
ālāsu piliki. Afai e  
te le o fa'aaogaina le  
ālāsu, ave'ese loa.

O le faia o tūlaga e malupuipua ai lou maota o le a fa'aitiitia ai ni mea e fa'aleagaina e se mafui'e ma mafai ai pea ona e nofo ai, e tusa lava pe o le a le gasu.

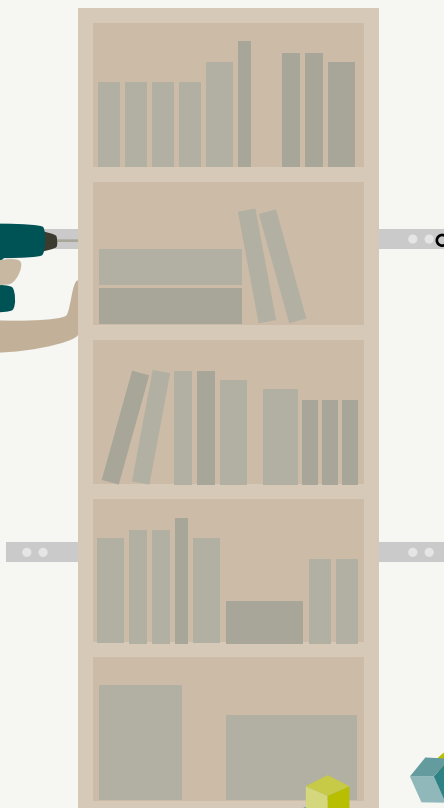
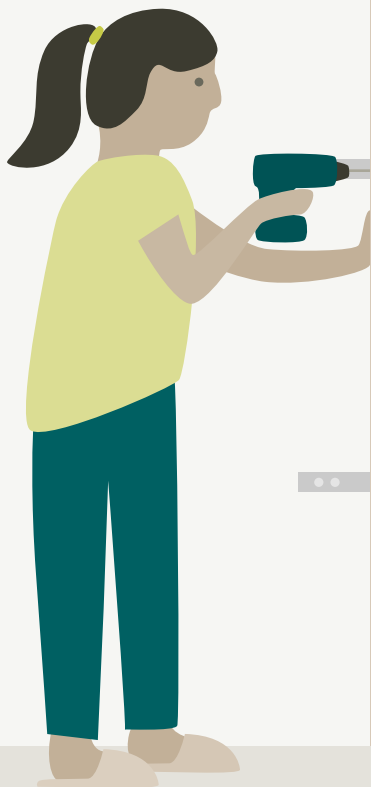
Fa'amautinoa o lo'o saogalēmū apa, puipui, meafale ma fa'avae o le fale.

Afai e te mana'omia se fesoasoani, ia logoina se faufale tomai fa'apitoa e siakiina lou maota.

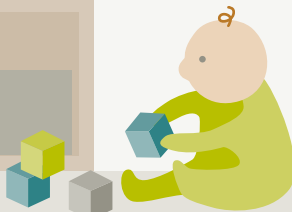
Asiasi i le itulau lea mo nisi o fa'amatalaga: [getprepared.org.nz/SafeHomes](https://www.getprepared.org.nz/SafeHomes)

### Afai o lo'o e nofo i se fale maotogi

E iai i lē e ana le fale le mana'o e iloa pe tatau ona nofoia pea lou fale pe a mae'a le mafui'e, o lea ia talanoa ai ma i latou e uiga ile faia ia saogalēmū lou fale, e fa'aaoga ai lenei taiala.



Faamaumau mea fale  
maualuluga pe mamafa.



Fa'amaumau lelei  
tane vai vevela ma  
ta'inafi laupapa i  
totonu o fale.



La toe fausia  
ni lagolago  
faaopopo e  
faamalosai ai  
puipui piliki.

Sui atu ni apa  
po'o laupapa ua  
pala pe ua misi i  
luga o lou fale.

# 6. Teu Vai

A mǎe'a se mafui'e malosi, o le a leai se suavai e maua mai i paipa, o lea e tatau ona iai sau oe lava sapalai o le vai. O le tele o le vai e mafai ona e teuina, o le lelei fo'i lēnā. E tatau ona lava se suāvai e ola ai lou aiga mo se vaiaso atoa

Fa'atau se tane vai 200 lita (pe sili atu foi) i le fa'ai'uga o le vaiaso nei, ina ia mafai ona iai se suavai i taimi o fa'alavelave fa'afuase'i. E taugofie ma e mafai lava ona e fa'atūina lava e oe. La utu i ni vai mamā mai le paipa.

 [getprepared.nz/Water](https://getprepared.nz/Water)

Afai e le mafai ona e mauaina se tane vai, e sili le teuina o sina suavai nai lo o le leai.

Fa'aaoga fagu pa'u lapopo'a. Aua le fa'aaogaina ni fagu sa iai i totonu le susu auā o nai tōega o le susu e mafai ona faaleagaina ai le suavai..

Ia utu lelei fagu i vai paipa se'ia tumu lelei. Fa'amau lelei le tapuni ona teuina lea i se nofoaga pogisa. Ia fa'amamāina ma toe sui fagu vai i masina e 12 uma.



Siaki lelei fa'avae o lou fale:



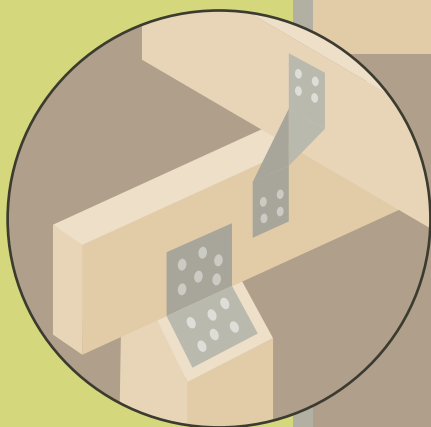
Fa'amaumau lelei lagolago i poloka simā



Pe sa eliina fa'ata'amilo tafatafa o poloka sima?



Ia sui atu ni laupapa ua pala pe ua fa'aleagaina.





## 7. Fa'afeiloa'i ou tuāoi

O le to'atele o tagata e masani ona fa'asaoina lo latou soifua e tagata o lo'o iai iina i le taimi lava lena. O ou tuā'oi o tagata muamua e mafai ona tu'uina atu se fesoasoani mo oe.

- la feiloa'i ma ou tuā'oi i le fa'ai'uga o le vaiaso ina ia mafai, pe'a tupu se fa'alavelave fa'afuase'i ona:
- Fa'amautinoa o lo'o saogalēmū **tagata uma**, ae maise i latou o le'a sili atu ona mana'omia se fesoasoani.
- la felagolagoma'i ma fesoaoani le tasi i le isi.
- Lagolagosua tagata uma i aso o le a mulimuli mai ai.

Ae o le mea sili, o le a fausiaina se alalafaga fealofani ma malosi i aso uma o le tausaga.

Amata i sina ata ma le fa'atalofa. Ona fesuia'i lea o numera e mafai ona fa'afeso'ota'i ai i taimi e tula'i mai ai ni fa'alavelave.

E mafai fo'i ona amataina se Neighbourhood Support Group pe auai fo'i i le Timebank a le lotoifale..



[getprepared.nz/Neighbours](https://getprepared.nz/Neighbours)

Fuafua mo se evaga,  
papakiu po'o le galulue  
faatasi ma ou tuā'oi i ni nai  
vaiaso e mulimuli mai.



# 8. Fa'ata'ita'i le Tōlauapi i le fale

O mea uma e mana'omia i se fa'alavelave fa'afuase'i o lo'o maua uma i totonu o lo outou fale!

O 'ie'afu i luga o moega, o lavalava i totonu o kapoti, ma mea e fa'aaoga i totonu o le umukuka o mea e mana'omia i se fa'alavelave.

- la fa'atumu sapalai mo pepe, tamaiti laiti ma fagafao, pe afai o iai.
- Fai se lisi mo fuāla'au ma fa'amautinoa 'o lava.

I le puipuia o oe ma lou aiga, o le'a fa'afaigofie ai fo'i galuega a matāgaluega e nafa ma fa'alavelave fa'afuase'i, ina ia fesoasoani atu ia i latou e sili atu ona mana'omia le fesoasoani.



Ia lava lelei mea'ai e teuina i totonu o le potu e teu ai mea'ai.



UA MATAOU SAUNIA! ✓

Ua lava ma totoe matou sapalai e ola ai mo se vaiaso i totonu o se fa'alavelave fa'afuase'i

## Ia auai

### Kosi e lē totogiina mo sauniuniga mo fa'alavelave fa'afuase'i

Ia e iloa auala e fesoasoani ai i lou aiga ma le alalafaga ina ia saunia mo, ma tali atu i se mafu'e malosi. O le a mafai ona e fesoasoani i lou alalafaga ina ia sili atu ona malamalam, saunia ma fesootai lelei.

➡ Resitala nei loa mo se tasi o ia kosi: [getprepared.nz/Courses](https://getprepared.nz/Courses)

➡ E mafai foi ona avea oe ma tagata e ofo atu le auunaga mo le WREMO e fesoasoani i lou alalafaga ia saunia ma tali atu: [getprepared.nz/Volunteer](https://getprepared.nz/Volunteer)

### A'oa'oga Fa'aaauu Fa'apisinisi e lē Totogiina

'Afa'i o iai sau pisinisi po'o se fa'alāpotopotoga, o le a e mana'o ia fa'aaauu pea lea pisinisi pe'a mae'a se faalavelave. O le a fa'alagolago atu lau afaigaluega ma tagata fa'atau ia te oe. O le a mafai e nei a'oa'oga ona fesoasoani atu ia oe ma lau afaigaluega ina ia faia sauniuniga e fa'aleleia ai lau pisinisi i taimi o faigata.

O tagata auai e o'ese atu ua iloa le fa'avae o fuafuaga fai e fa'aaauu ai pisinisi ma faia a latou fuafuaga. E ofoina atu a'oa'oga ta'i 2 itula i le vaipanoa o Ueligitone

➡ [getprepared.nz/Businesses](https://getprepared.nz/Businesses)

### Fuafuaga tali atu a Alalafaga

O tagata pei o oe o lo'o faia ni sao i Fuafuaga tali atu a lau Alalafaga. Ia sailia po'o ā ni fuafuaga o lo'o faia ma pe fa'apefea ona fai sou sao. O lo'o ia te oe se malamalama'aga e mafai ona fesoasoani e faia ai ni suiga i lou alalafaga.

➡ [getprepared.nz/ResponsePlan](https://getprepared.nz/ResponsePlan)

### Fa'afeso'otai mai matou

✉ [wremo@gw.govt.nz](mailto:wremo@gw.govt.nz)


☎ 04 830 4279

📘 [facebook.com/WREMONz](https://facebook.com/WREMONz)

# Sa'ili Nofoga Autū mo Fa'alavelave Fa'afuase'i i lau Alalafaga

O Nofoga Autū mo Fa'alavelave Fa'afuase'i i Alalafaga (Community Emergency Hub) o nofoaga autū e fa'amaopoopo ai le tou alalafaga i taimi o fa'alavelave fa'afuase'i. Sa masani ona ta'ua o Nofoga Autū mo Puipuiga o Tagata Lautele (Civil Defence Centres) - ae ua suia nei ina ia atagia ai lo latou fa'amoemoe autu.

I le mae'a ai o se mafui'e malosi, e tatau ona outou fa'amaopoopo i nei nofoaga autū ina ia maua ai se fesoasoani.

 Asiasi i le tuatusi [getprepared.nz/Hubs](https://getprepared.nz/Hubs) e iloa tonu ai le nofoaga autū o lo'o e nofo latalata iai.

E maua i ia nofoaga autu ni ato o mea e amata aji e aofia ai peni, pepa, api, ma isi sapalai, o se leitiō AM/FM, o fa'afanua, ma leitiō a le Puipuiga o Tagata Lautele e mafai ai ona e feso'ota'i ma Nofoga Autū e Fa'agaioia Fa'alavelave Fa'afuasei o le lotoifale.

E leai ni oloa fa'aopoopo o ni sapalai mo fa'alavelave fa'afuase'i e maua i ia nofoaga autū.

## UA MATOU SAUNIA!

Ua matou iloa le mea o lo'o iai lo matou nofoaga autū ma auala matou te fesoasoani ai i isi o la matou alalafaga.



# A mae'a se mafui'e:

## E ono tupu se galulolo?

- La fa'atopetope ona savali pe alu i se pasika i nofoaga ogatotonu pe mapu'epu'e. 'Aua le fa'aaogaina lau ta'avale.
- Mulumulita'i i 'a'u moana mo galulolo ma faailoilo o auala e malaga ese ai aga'i i le nofoaga saogalēmū pito i latalata atu ia oe. la fa'aaauu pea aga'i i luma ina ia fa'aavanoaina auala mo isi o lo'o mulimuli atu

## Feso'ota'i ma isi

- La fetau muamua i nofoaga saogalēmū sa outou filifilia ae e te le'i taumafai e alu atu i lou fale
- La taumafai e fa'aailoa atu i isi pe afai ua e saogalemu e ala i upega tafa'ilagi, po'o telefoni feavea'i. la lafo fe'au tusitusi nai lo o le vili i telefoni e fa'aaitiitia ai le tumu o laina feso'otai.

## Ao lau fanau

- Fa'amautinoa o lo'o nofo uta tagata uma i fuafuaga ua uma ona fa'ata'atia.

'Aua e te tu'ua oe i se tulaga e ono lamatia ai e ala lea i le taumafai e alu atu i le faleā'oga, ae o lo'o saogalēmū i latou i se isi nofoaga! Alu atu e ao mai lau fanau pe afai ua saogalēmū.

## Puipuia lou fale

- Tapē lelei fagu kesi ia aua ai ne'i tupu ni fa'alavelave pe a ua e fa'alogoina le manogi o se kesi ua liki.
- Tapē uma eletise pe a pē le paoa, pe tatau ona tu'ua le fale. E mafai ona iai uaea fa'aleagaina e te le o iloa atu.
- Tapē vai, aemaise pe afai o lo'o e manatu o lo'o iai ni paipa ua fa'aleagaina. E mafai ona fa'aleagaina lau fale i vai o lo'o liki mai paipa.

## Vai ma tumamā

- La fa'apuna vai mo se minute ae le'i fa'aaogaina, pe ave se ½ sipuniti o vaila'au i totonu o se vai 10 lita. Tu'u mo se 30 minute ae le'i taumafaina.
- 'Aua le fa'aaluina le vai i totonu o fale le taua. Eli se lua mo feau lafoai pe afai e mafia. la tumamā.

## Siaki au tuā'oi

- La avatu se fesoasoani mo i latou e nofo toatasi, tau lē mafai ona gaioi, ma e manaomia le fesoasoani.
- Felagolagoma'i le tasi i le isi e ala i le fetufaa'i o tomai ma risosi.

## Alu atu i nofoaga autū mo fa'alavelave fa'afuase'i a lou alalafaga

- Pe a e manaomia le fesoasoani.
- Pe a mafai ona e tu'u atu se fesoasoani
- E iloa ma avatu ai fa'amatalaga e uiga i mea o lo'o tutupu i le tou pitonu'u
- E fa'amaopoopo ai le tali atu a lou alalafaga i le lotoifale ma faailoa atu faamatalaga i lau Nofoaga Autū o Gaioga o Faalavelave Faafuasei.

- Asiasi i le [www.wremo.nz](http://www.wremo.nz) pe fa'alogologo i le leitiō mo fa'amatalaga e uiga i fa'alavelave fa'afuase'i.

# Ua matou saunia!

O le nofoaga e fetau uma ai lo matou aiga:

O numera feso'ota'i a tagata e mafai ona pikiina la'u fanau:




O le Nofoaga Autu mo Fa'alavelave Fa'afuase'i a la matou alalafaga o:

O numera feso'ota'i a o matou tuā'oi:





O nofoaga o lo'o iai a matou 'aunaga:

Vai:

Eletise:

Kesi::



Taga'i i le pito i tua mo se ta'iala i vaega e faia pe'a fa'ato'a mae'a se mafui'e.



Asiasi le [www.getprepared.org.nz](http://www.getprepared.org.nz) mo fa'amatalaga e fa'atatau i sauniuniga mo fa'alavelave fa'afuase'i.